

Teknik Analiz

30 Mart 2026

| | Destek-1 | Destek-2 | Destek-3 | Direnç-1 | Direnç-2 | Direnç-3 |
|-------------------|----------|----------|----------|----------|----------|----------|
| BIST100 | 12.500 | 12.370 | 12.300 | 12.850 | 12.980 | 13.050 |
| X30YVADE | 14.570 | 14.450 | 14.330 | 14.790 | 14.920 | 15.000 |
| EUR/USD | 1.1490 | 1.1470 | 1.1450 | 1.1540 | 1.1570 | 1.1590 |
| GBP/USD | 1.3230 | 1.3210 | 1.3180 | 1.3300 | 1.3330 | 1.3360 |
| Ons Altın | 4.460 | 4.420 | 4.370 | 4.570 | 4.600 | 4.650 |
| Gram Altın | 6.390 | 6.320 | 6.290 | 6.490 | 6.550 | 6.620 |

ING Yatırım
Ekonomik Araştırmalar
ve Piyasa Stratejileri
Direktörlüğü

Tel: 0212 367 70 00
masb@ingyatinim.com.tr

BIST100

BIST-100 endeksini teknik olarak incelediğimizde, 89 günlük üssel hareketli ortalamının tekabül ettiği 12.638 seviyesi kritik bir eşik olarak takip edilebilir.

Bu seviyenin üzerinde kalıcılık sağlanması durumunda, kısa vadede 12.850-12.980 ve 13.050 direnç seviyeleri olarak izlenebilir.

Olası fiyatlama davranışlarında bu seviyenin altına geçilmesi ve kalıcılık sağlanması durumunda ise kısa vadede 12.500- 12.370 ve 12.300 destek seviyeleri olarak takip edilebilir.



X30YVADE

Nisan ayı endeks vadeli işlem sözleşmesini teknik olarak incelediğimizde, 100 günlük üssel hareketli ortalamasının tekabül eden 14.668 seviyesi kritik bir eşik olarak takip edilebilir.

Bu seviyenin üzerinde kalıcılık sağlanması durumunda kısa vadede 14.790-14.920 ve 15.000 direnç seviyeleri olarak izlenebilir.

Olası bu seviyenin altında kalıcılık sağlanması durumunda ise kısa vadede 14.570-14.450 ve 14.330 destek seviyeleri olarak takip edilebilir.



sen hayatını yaşa

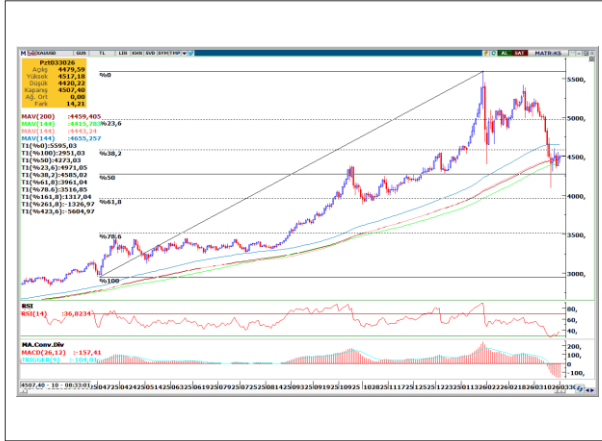
EUR/USD



GBP/USD



Ons Altın



Gram Altın



*Grafik ve veriler için kaynak: Matriks



“Burada yer alan yatırım bilgi, yorum ve tavsiyeleri yatırım danışmanlığı kapsamında değildir. Yatırım danışmanlığı hizmeti, yetkili kuruluşlar tarafından kişilerin risk ve getiri tercihleri dikkate alınarak kişiye özel sunulmaktadır. Burada yer alan yorum ve tavsiyeler ise genel niteliktedir. Bu tavsiyeler mali durumunuz ile risk ve getiri tercihlerinize uygun olmayabilir. Bu nedenle, sadece burada yer alan bilgilere dayanarak yatırım kararı verilmesi beklentilerinize uygun sonuçlar doğurmayabilir. ING Yatırım Menkul Değerler A.Ş. Araştırma ve Strateji Bölümü tarafından sadece bilgi amaçlı olarak hazırlanmış olan bu rapor, hiçbir şekilde bir yatırım önerisi veya herhangi bir yatırım aracının doğrudan alımına veya satımına dair bir teklif veya referans olarak alınmamalıdır. Geçmiş performans takip eden dönem için bir göstere değildir. Bu raporda sunulan bilgilerin yayım tarihi itibarıyla yanlış/yanıltıcı olmamasına özen gösterilmiş olmasına karşın, ING Yatırım Menkul Değerler bilgilerin doğru ve tam olmasından sorumlu değildir. Bu raporda yer alan bilgiler herhangi bir uyarı yapılmadan değişebilir. ING Yatırım Menkul Değerler ve çalışanlarının bu raporda sunulan bilgilerin kullanılmasından kaynaklanabilecek doğrudan ve/veya dolaylı zararlardan ötürü sorumluluğu bulunmamaktadır. Raporun, telif ve diğer hakları saklıdır; herhangi bir amaçla ING Yatırım Menkul Değerlerin izni olmadan raporun tamamı veya bir kısmı başka bir yerde yeniden yayımlanamaz, dağıtımı yapılamaz.”

